

3 geoportalen – 3 géoportails

Welkom - Bienvenue

- 9:15 Intro**
- 9:30 Agentschap voor Geografische Informatie (AGIV)**
- 10:00 GOB – SPRB (GeoBru)**

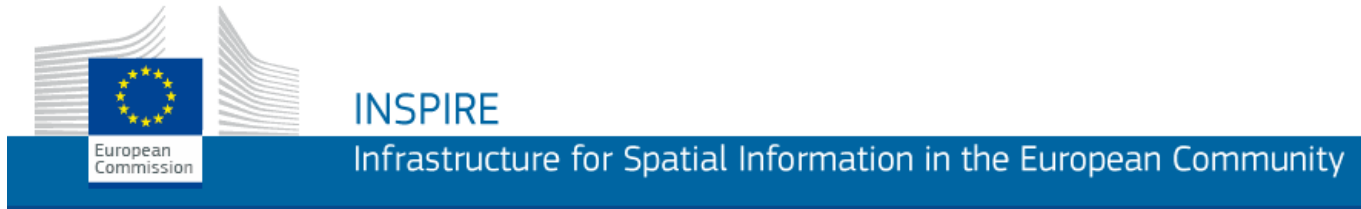
- 10:30 Break**

- 10:45 Service Public Région wallone (SPW)**
- 11:15 Q & A**

- 12:00 Lunch Horta**
 - !! Veuillez prendre tout vos affaires avec !!**
 - !! Gelieve al uw zaken mee te nemen !!**



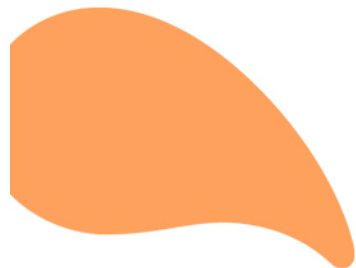
INSPIRE



Matinée Bruxelles Développement urbaine

06/10/2014

Ben Dewitte



BRUSSEL STEDELIJKE ONTWIKKELING
GEWESTELIJKE OVERHEIDSDIENST BRUSSEL

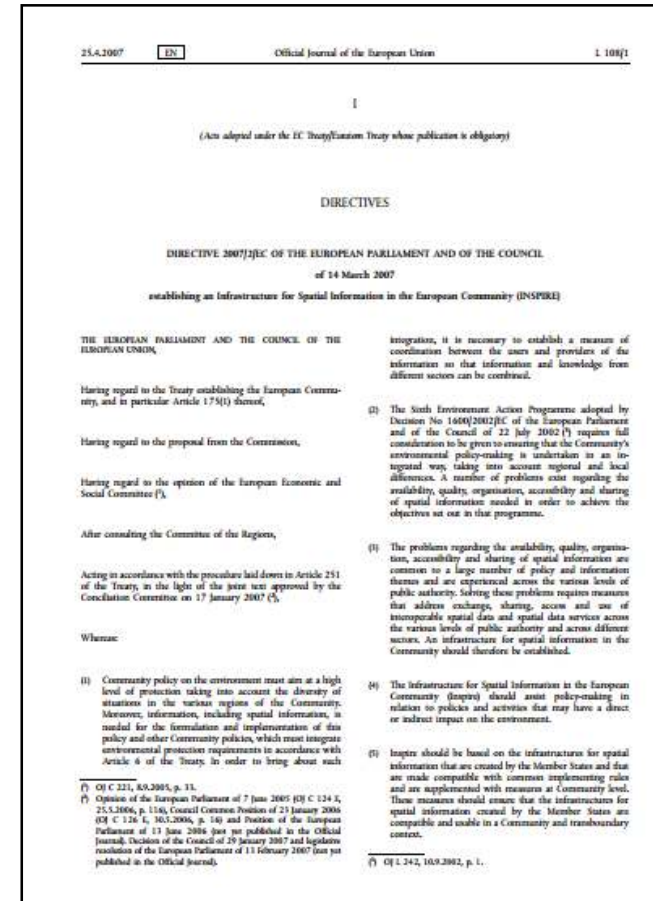


INSPIRE

Infrastructure for Spatial Information in the European Community



- **Wat?**
 - Kaderrichtlijn INSPIRE 2007/2/CE
14 maart 2007
 - infrastructure d'information géographique dans la Communauté européenne
 - infrastructuur voor ruimtelijke informatie in de Gemeenschap
- **Objectief?**
 - Verbetering van de gegevensuitwisseling in het milieudomein (gewestelijke bevoegdheid)
- **Opgelet!**
 - Verplicht niet nieuwe gegevens te produceren
 - Noch gegevens op papier te digitaliseren



BRUSSEL STEDELIJKE ONTWIKKELING
GEWESTELIJKE OVERHEIDSDIENST BRUSSEL

34 Thema's

Orientatie (9)

ANNEX I

- 1 Coordinate reference systems
- 2 Geographical grid systems
- 3 Geographical names
- 4 Administrative units
- 5 Addresses
- 6 Cadastral parcels
- 7 Transport networks
- 8 Hydrography
- 9 Protected sites

Aanvullend (4)

ANNEX II

- 1 Elevation
- 2 Land cover
- 3 Orthoimagery
- 4 Geology

Thematisch (21)

ANNEX III

- 1 Statistical units
- 2 Buildings
- 3 Soil
- 4 Land use
- 5 Human health and safety
- 6 Utility and governmental services
- 7 Environmental monitoring facilities
- 8 Production and industrial facilities
- 9 Agricultural and aquaculture facilities
- 10 Population distribution and demography
- 11 Area management / restriction / regulation zones & reporting units
- 12 Natural risk zones
- 13 Atmospheric conditions
- 14 Meteorological geographical features
- 15 Oceanographic geographical features
- 16 Sea regions
- 17 Bio-geographical regions
- 18 Habitats and biotopes
- 19 Species distribution
- 20 Energy Resources
- 21 Mineral Resources



Géoportail européen

<http://inspire-geoportal.ec.europa.eu/>



INSPIRE GEOPORTAL

Enhancing access to European spatial data

EUROPEAN COMMISSION > INSPIRE > INSPIRE GEOPORTAL

What's new


Welcome to the INSPIRE geoportal

The INSPIRE Directive requires the Commission to establish a community geo-portal and the Member States shall provide access to their infrastructures through the geo-portal as well as through any access points they themselves decide to operate.

[More...](#)

Discovery / Viewer

Search, discover and access geographic information provided by European governmental, commercial, and non-commercial organizations.



[More ...](#)

Validator

The purpose of the INSPIRE Metadata Validator is to test the compliancy of INSPIRE metadata with the INSPIRE Metadata Regulation.

[More ...](#)

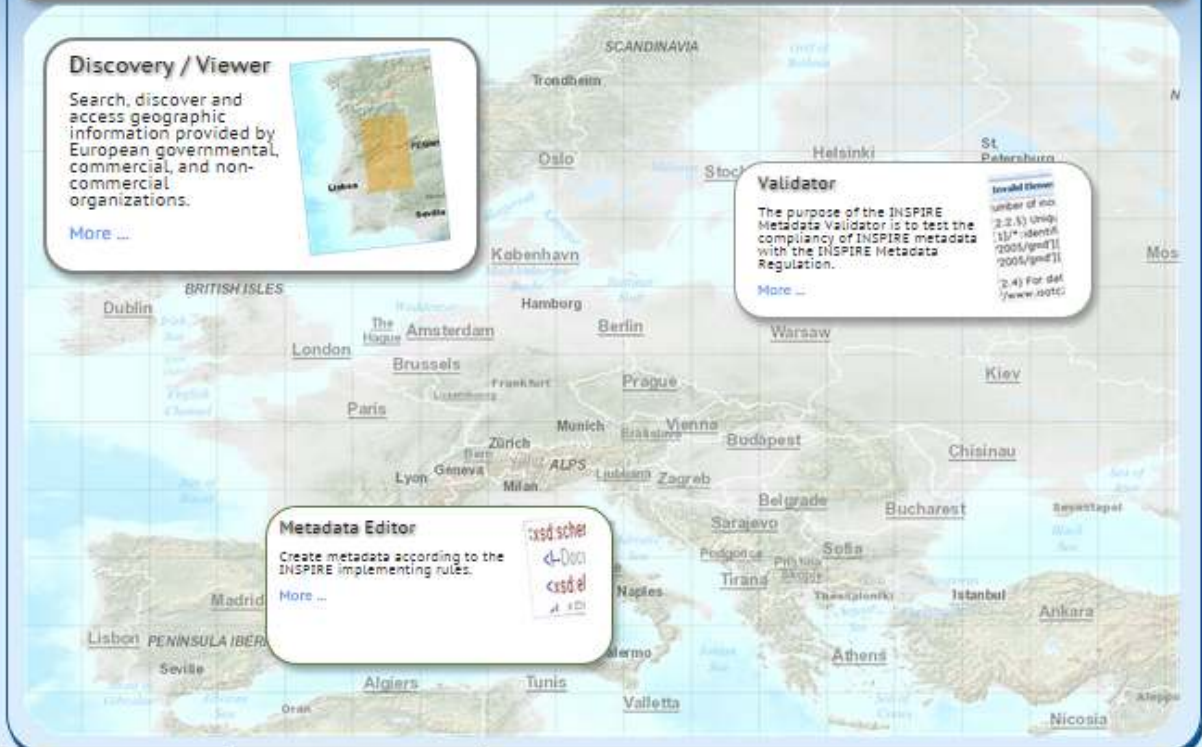
Invalid element number of no: 2.2.3) Uniq: (1)*identifi 2005/gmdII 2005/gmdII (2.4) For det /www.isotc

Metadata Editor

Create metadata according to the INSPIRE implementing rules.



[More ...](#)



3 Géoportails



- Vlaams Gewest
<http://www.geoportaal.be>
- Région Bruxelles-capital
<http://www.geo.irisnet.be>
- Région wallone
<http://geoportail.wallonie.be/>



Voordelen?



- Gegevens volgens principe authentieke gegevensbron
- Catalogus: eenvoudig vinden wat er bestaat (internet!)
- Gegevens zijn eenvoudig beschikbaar
- Interoperabiliteit

- Implementatie niet enkel een kost (115M €/jaar)
 - Het is een **INVESTERING**
 - Schaalvoordeel (publieke sector/privé-sector/private personen)



Voorbeelden

2 grote regio's in de EU

Catalonië (interne winst)

- 7.1M inwoners
- Investering van 1.5M € in 5 jaar
- Gerentabiliseerd in 6 maand
 - Interne efficiëntie lokale overheden
 - Tijdwinst publiek & private actoren



Catalonië

Catalunya, Cataluña, Catalonha



Examples



Lombardie (bénéfice externe)

- 10M habitants
- Investissement 4M € en 3 ans
- Gains études environnementales/impact
 - 3M € /an
 - Chaque étude coûte 11% en moins
 - Délais de réalisation diminué avec 17%

Lombardije Lombardia



Contact

Dank u voor uw aandacht!
Merci pour votre attention!

Ben Dewitte

Comité Geobru

Attaché bij de Directie Studies en Planning

Brussel Stedelijke Ontwikkeling

Gewestelijke Overheidsdienst Brussel

bdewitte@gob.irisnet.be

+32 2 204 23 95

